



Campamentos de Desarrollo Humano

Manual de identidad visual
Vicerrectoría de Acción Social

Identificador



Eslogan

Hacia el acceso universal a la educación. El eslogan acompaña el identificador en sus dos versiones: horizontal y vertical.

horizontal

acompañado por una línea de separación ubicada a la izquierda del eslogan



vertical

acompañado por una línea de separación ubicada sobre el eslogan



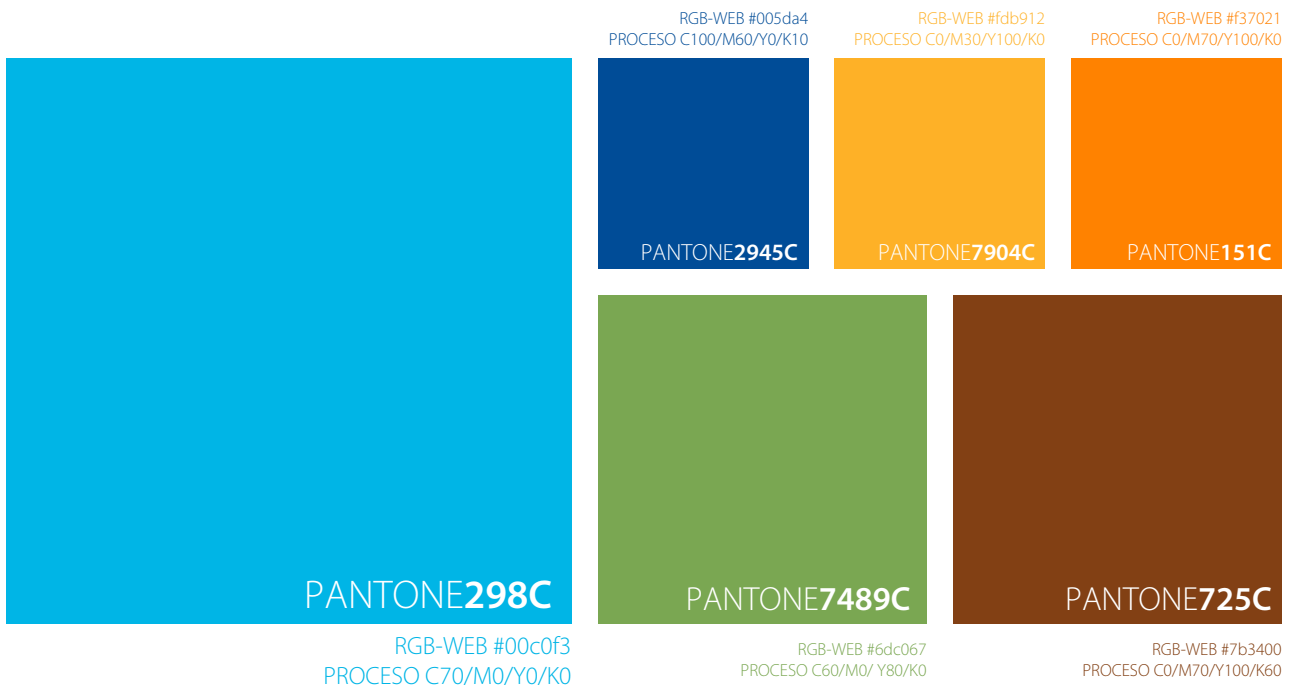
dentro de un cintillo

tal y como lo muestra el ejemplo, se puede aprovechar esta propuesta para materiales que cuenten con espacios de trabajo más amplios. El color del cintillo, de las figuras y la tipografía puede variar entre todos los colores de la paleta del CDH.



Paleta de color

extraída del manual de identidad visual, UCR · Oficina de Divulgación e Información



Paleta tipográfica

Texto de resalte: HanziPen TC (翩翩體-繁)

Esta fuente está disponible exclusivamente para usuarios de iOS 10, por lo que se recomienda limitar su uso. Los caracteres latinos tienen una estética de mano alzada, que otorga a la tipografía una apariencia amigable y relajada. Se recomienda utilizar HuaKang sobre cintillos y plastas de color, y reforzar el volumen a través de un trazo ligero.

HanziPen TC (翩翩體-繁)
ABCDEFGHIJKLMNOPQRSTUVWXYZ
abcdefghijklmnopqrstuvwxyz
1234567890

Texto de resalte: Simplicity

Segunda fuente de resalte, Simplicity es apta para todos los equipos. De apariencia amigable e infantil, se utiliza como encabezado o para enlistar, de forma más libre. Se recomienda reforzar el volumen a través de un trazo ligero.

Simplicity
ABCDEFGHIJKLMNOPQRSTUVWXYZ
abcdefghijklmnopqrstuvwxyz
1234567890

Cuerpo de texto: Myriad Pro

Fuente disponible para todos los equipos. El Manual de identidad visual de la UCR se refiere a esta tipografía como "...humanista, de tipo sans serif...", es la tipografía recomendada por la Oficina de Divulgación e Información para cuerpos de texto, por su adaptabilidad, legibilidad, calidez, comodidad y variedad de estilos.

Myriad Pro
ABCDEFGHIJKLMNOPQRSTUVWXYZ
abcdefghijklmnopqrstuvwxyz
1234567890

Para referirse y resaltar el año en que se ejecutan los CDH se recomienda la tipografía **MRF Let Freedom Ring**.

2018 2019 2020

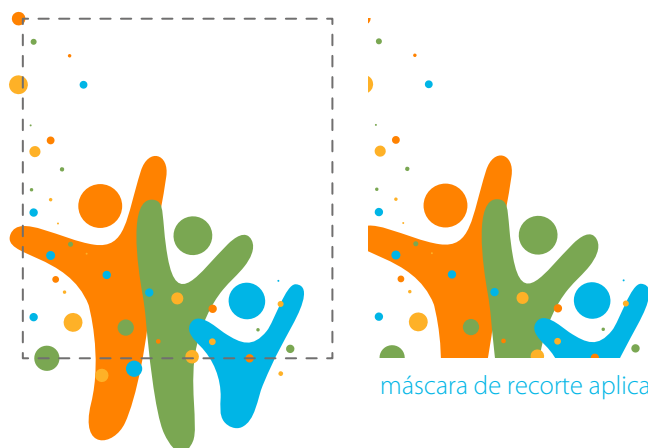
Otros elementos gráficos

a continuación se enlistan algunos elementos gráficos que pueden extraerse para generar nuevos productos, los colores, tamaños, ubicaciones y su uso en sí pueden variar, siempre y cuando respondan a la propuesta estética de la línea gráfica ya definida



objeto 1: festivo

Se recomienda su uso en un área de tamaño considerable (mayor al 50% del área del producto). Se recomienda generar una máscara de recorte para utilizarlo alineado a la esquina inferior izquierda (hacer un *flip* permite su alineación a la esquina inferior derecha).

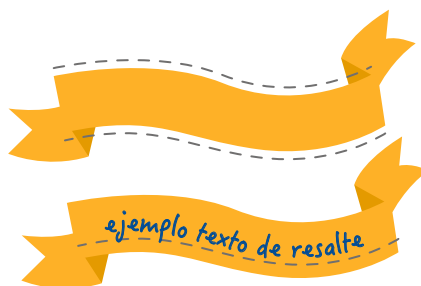


máscara de recorte aplicada

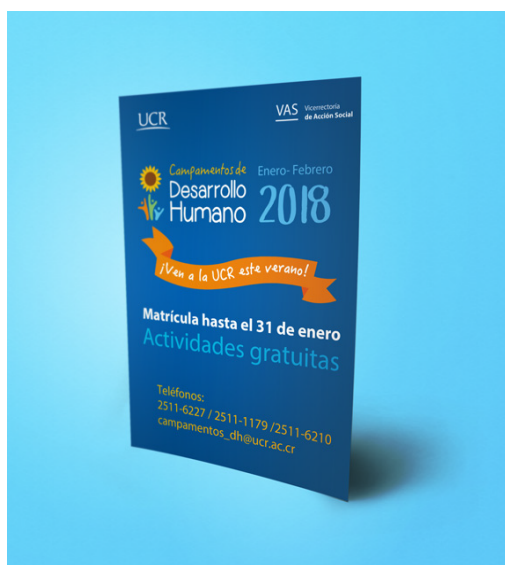


objeto 2: cintas

Se utilizan para encabezados, titulares y/o textos de resalte; no se recomienda su uso si no incluye texto dentro. Pueden variar entre todos los colores de la paleta y pueden aparecer completas o recortadas (máscara de recorte). El texto dentro de ellas debe seguir alguno de los trazos superior o inferior y debe aparecer en un color de resalte contrastante. Se recomienda el uso de *HanziPen TC* y *Simplifica*.



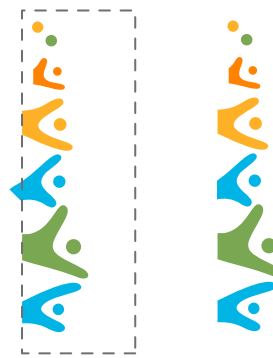
ejemplo de texto de resalte (HanziPen TC) siguiendo el trazo inferior de la cinta.



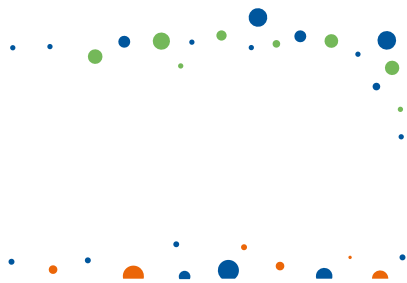


objeto 3: gentecillas

Se utilizan en los bordes de los materiales. Se recomienda crear una máscara de recorte para eliminar los bordes irregulares. Se presentan en dos modalidades, *gentecillas esquineras* y *gentecillas laterales*, dándose a la necesidad del diseño. Los colores y tamaños pueden variar, e incluso se puede generar un patrón de un único color.

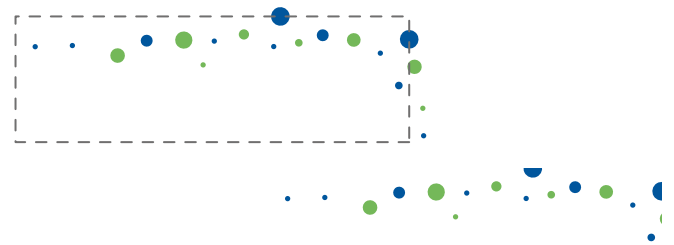


máscara de recorte aplicada



objeto 4: bolitas

Se utilizan en las esquinas de los materiales. Se recomienda crear una máscara de recorte para eliminar los bordes irregulares. Se presentan en dos modalidades, *bolitas esquineras* y *bolitas laterales*, dándose a la necesidad del diseño. Los colores y tamaños pueden variar, e incluso se puede generar un patrón de un único color.



máscara de recorte aplicada



objeto 5: filete de párrafo

Se utilizan para resaltar titulares, nombres de cursos, o para resaltar texto en listas masivas. Los colores pueden variar. Es recomendable conservar la proporción entre el remate elíptico y el grosor de la línea. El remate debe colocarse alineado con el párrafo.

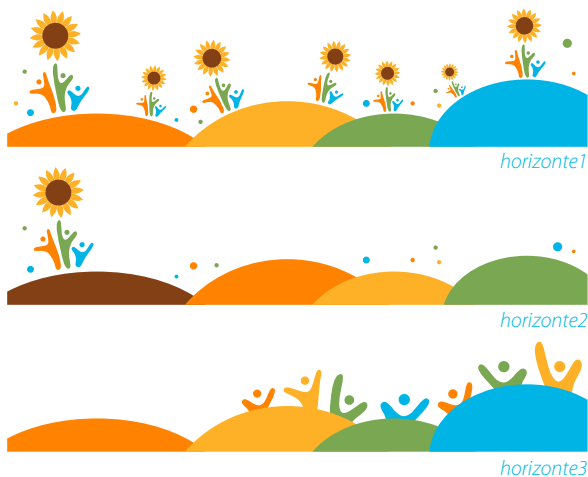
Taller Alivio del dolor de espalda

Por Dra. Dayana Jiménez Zamora.
40 cupos. Mayores de 40 años.
24 y 25 enero. De 9 a 12 m.d.
En Sede Guanacaste, Liberia.

Talleres actividad física

Por Miguel Fuentes
20 cupos para edades de 40 a 80.
8 al 26 enero. Miércoles y viernes.
De 8 a.m. a 12 m.d.
En Instalaciones deportivas,
Sede Guanacaste, Liberia.

ejemplo de utilización del *filete de párrafo* en una lista de actividades. En ejemplo fotográfico del mismo puede apreciarse en el objeto anterior.



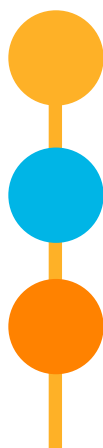
objeto 6: horizontes

Se utilizan en los bordes inferiores de los materiales. Los colores y tamaños pueden variar.



objeto 7: ronda

Se utilizan en los bordes de materiales elípticos. Se recomienda crear una máscara de recorte para eliminar los bordes irregulares. Los colores pueden variar.



objeto 8: bolitas 2

Se utilizan para colocar titulares en listas de cursos. Los titulares van colocados dentro de las elipces, utilizando la tipografía de resalte Simplifica.



ejemplo de utilización de bolitas2 en una lista de actividades.

